

Gestion des alarmes unifiée

Centralisez la gestion des alarmes pour l'ensemble de vos sites et applications de sécurité

Lorsque des événements système doivent être escaladés, Security Center vous permet de déclencher des alarmes de manière automatique. Les opérateurs peuvent afficher les alarmes en temps réel, y répondre et les confirmer depuis une tâche de surveillance des alarmes intuitive. Votre équipe a également la possibilité de définir des alarmes en fonction des stratégies, des conditions de suppression, des procédures de réponse associées, des priorités, et bien plus encore de votre organisation.

L'approche unifiée de Security Center permet désormais aux utilisateurs de surveiller et gérer les alarmes provenant de plusieurs systèmes de sécurité depuis une seule et même interface de sécurité. Non seulement votre équipe gagne en efficacité en standardisant tous les flux opérationnels liés aux alarmes, mais la centralisation de la surveillance des alarmes résulte en une meilleure connaissance de l'état de la situation et un niveau de sécurité plus élevé.

Applications:

Vidéosurveillance · Contrôle d'accès
Reconnaissance de plaques d'immatriculation

Principaux avantages

Surveillance des alarmes en temps réel et de la vidéo associée en provenance de plusieurs applications de sécurité

Affichage des alarmes depuis une station de travail de sécurité, d'un mur vidéo dans une salle de contrôle ou d'une application mobile

Définition de notifications, destinataires et priorités personnalisés pour traiter en premier lieu les alarmes les plus critiques

Investigations et filtrage rapide des alarmes via un historique, les notes des opérateurs et les actions, à tout moment

Visualisation et gestion de l'ensemble des alarmes via l'interface de cartes graphique de Security Center

Exemples d'applications



Gestion des alarmes de base et avancées

Security Center prend en charge la surveillance des alarmes de base et avancées, mais également des fonctions avancées supplémentaires telles que l'affichage des alarmes sur une carte dynamique, la définition de conditions de suppression et de procédures de traitement, entre autres.



Surveillance centralisée

Lorsque l'ensemble des alarmes sont centralisées, vous pouvez consulter les alarmes en temps réel en provenance de sites distants, systèmes de sécurité et modules intégrés multiples, et les afficher sur le mur vidéo d'une salle de contrôle.



Surveillance en dehors des heures de travail

Qu'il s'agisse de transférer les alarmes vers un emplacement central pendant les heures creuses ou de les transférer vers des applications mobiles lorsque la surveillance en direct n'est pas indispensable, vous disposez de plusieurs choix pour vous assurer que les alarmes critiques sont bien traitées.

Fonctions de gestion des alarmes

Les alarmes de Security Center sont définies par l'utilisateur, ce qui garantit leur adéquation avec les stratégies et les procédures des organisations

Gestion et surveillance des alarmes

- Tâche de surveillance des alarmes dédiée pour gérer l'intégralité des alarmes
- Accessible via une station de travail, un mur vidéo, une application mobile et des cartes
- Séquence d'affichage des alarmes en fonction des priorités
- Affichage de la vidéo en direct et enregistrée associée à une alarme
- Notifications visuelles et sonores

Options de configuration des alarmes

- Nom, destinataires, horaire d'activation, conditions de suppression et déclencheurs d'alarmes personnalisés
- Priorité des alarmes pour déterminer l'ordre d'affichage
- Notification instantanée de plusieurs destinataires, ou en séquence
- Procédures de traitement des alarmes sur HTML définies par l'utilisateur
- Rapports d'incidents obligatoires
- Automatisation de l'enregistrement vidéo et protection de la vidéo enregistrée
- Notification par e-mail en cas d'alarme

Réponse en cas d'alarme

- Réception, examen, mise en rappel, transfert ou transfert automatique des alarmes actives
- Accusé de réception automatique des alarmes après un délai personnalisé
- Procédures d'alarmes ouvertes lors de la réponse

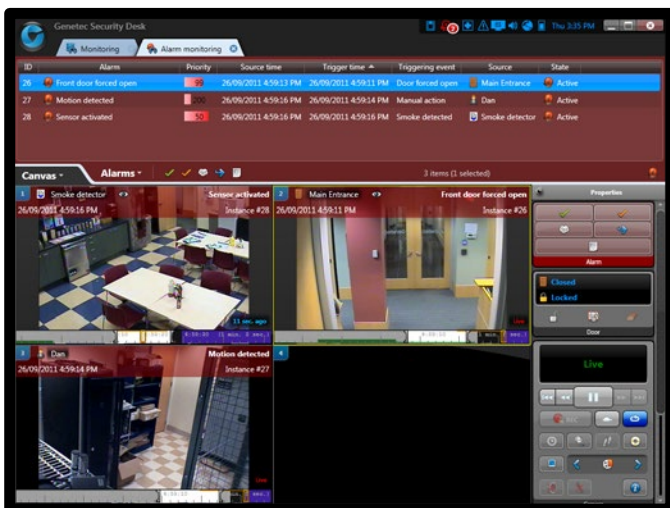
Types d'alarmes

- Alarmes système locales (accès, vidéo, RAPI)
- Fédération des alarmes provenant de systèmes distants indépendants
- Alarmes spécifiques des entités (par ex., par porte, caméra ou zone)
- Alarmes système externes (par ex., alarmes de détection d'intrusions)

Rapports historiques sur les alarmes

- Recherche et confirmation des alarmes via une tâche de reporting dédiée
- Le rapport comprend le nom, l'ID, la priorité et la source de l'alarme, entre autres
- Réception d'e-mails quotidiens, hebdomadaires ou périodiques incluant un historique des alarmes

Captures d'écran



Surveillance dynamique des alarmes

La tâche Surveillance d'alarmes est une vue dédiée qui fournit toutes les informations et commandes dont les utilisateurs ont besoin pour traiter les alarmes.

Genetec Inc.

genetec.com/emplacements
info@genetec.com
@genetec



Rapport d'alarmes

La tâche Rapport d'alarmes permet aux utilisateurs de lancer des requêtes historiques sur les alarmes actives et réceptionnées.